

通勤方法を変更して、

あなたの勤務先のSDGsの取り組みに貢献！

# ゆめタウン光の森パークアンドライド 駐車場利用者募集

郊外で早めの乗り換え



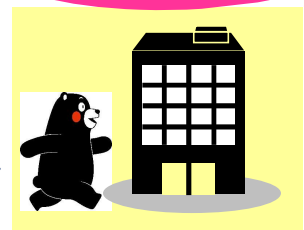
ゆめタウン光の森駐車場にマイカーを駐車

移動時間を有効活用



JRへ乗り換えて通勤

渋滞を気にせず到着



勤務先へ

©2010 熊本県くまモン

限定 **18** 台  
(定数に達し次第、受付終了)  
実質 **無料**

「ゆめかチャージ」または「ゆめタウン商品券」の購入  
(5,000円/月) が必要

申込受付  
令和4年

**3/18** (金) から

JR光の森駅まで  
徒歩 **5** 分

令和4年

**4/1** (金)

スタート!

対象となる方

ゆめタウン光の森の周辺市町村にお住まいで、  
熊本市中心部への通勤をマイカーからJRへ乗り換える方法に変更する方

ご利用時間帯

平日の朝6時00分から夜0時30分まで利用可 (年末年始等除く)

お申込み方法

ゆめタウン光の森サービスカウンター (本館1階) で手続き  
(受付時間 午前9時30分から午後9時30分まで)

① 所定の申込書 (サービスカウンターにて配布) の提出

② 「JR光の森駅発の定期券」および「社員証または名刺」の提示

③ サービスカウンターでの「ゆめかチャージ」または「ゆめタウン商品券」の購入 (5,000円/月)

お問い合わせ

ゆめタウン光の森 ☎ 096-233-2211 (代表)

熊本のパークアンドライド駐車場情報はこちら→

熊本県 パークアンドライド

検索

熊本県では、熊本都市圏における安全で円滑な交通の実現と地球環境の保全を図り、  
交通渋滞を緩和するための施策として、パークアンドライドの推進を行っています。



## 利用可能日・時間帯

- ☆令和4年4月1日（金）から利用可能です。
- ☆利用可能時間帯は平日の朝6時00分から夜0時30分までです。それ以外の時間は施設します。
- ☆有効期限は1か月（毎月1日から月末まで）です。
- ☆土曜、日曜、祝日、年末年始（12月29日から1月3日まで）及び盆期間（8月13日から8月15日まで）は、利用できません。

## 利用対象者

- ☆ゆめタウン光の森の周辺市町村にお住まいで、熊本市中心部への通勤をマイカーからJRへ乗り換える方法に変更する方
- ☆1か月以上利用できる方
- ☆ゆめカードをお持ちの方（ゆめカードは、ゆめタウン光の森サービスカウンターで発行手続きをすることができます。）

## 申込み方法

- ☆申込み場所は、ゆめタウン光の森サービスカウンター（本館1階）です。
- ☆所定の申込書（ゆめタウン光の森サービスカウンターにて配布）に「住所」「氏名」「連絡先」「会社名」「車両ナンバー」等を記入し手続きをしてください。
- ☆ゆめタウン光の森サービスカウンターにおいて、毎月1日までに「ゆめか5,000円チャージ」または、「ゆめタウン商品券5,000円」を購入していただき、利用契約（更新）を行ってください。（ゆめタウンで現金同様に利用できますので実質無料です）
- ☆申込み・更新の手続き時には、JR光の森駅発の定期券（熊本方面）、社員証または名刺をご提示ください。
- ☆手続き完了後、駐車許可証を発行します。
- ※申込み・更新の方は、熊本県の通勤に関するアンケート調査にご協力いただくことがあります。

## 駐車場・指定位置

- ☆駐車場は、下図の **P** の場所です。
- ☆駐車指定位置は、ゆめタウン光の森サービスカウンターでお渡しする「ゆめタウン光の森パークアンドライド駐車場利用の手引き」にてご確認ください。

