

5/31

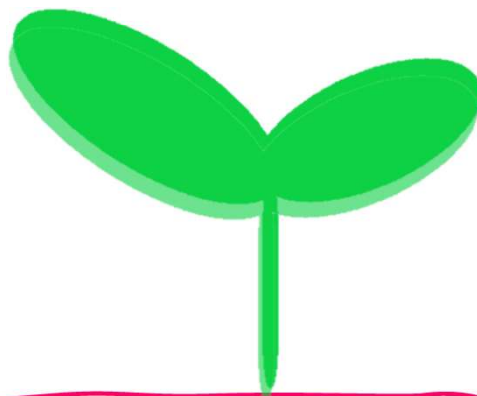
締切

熊本市市民公益活動支援基金令和5年度助成事業

# こども・学生ボランティア助成事業募集

**あなたの思う「ボランティア」を支援します！！**

「ボランティア」というと、  
どんな活動が思い浮かびますか？  
この機会にぜひチャレンジしてみませんか？



## 小・中学生枠

熊本市に在住・通学する小学生及び中学生のみなさんが考える「ボランティア活動」を行うにあたり、必要なお金(経費)を熊本市が助成します。

助成額:5万円を上限に全額補助

助成する活動:熊本市の小・中学生が5人以上で行うボランティア活動で、交付決定日(7月末予定)から令和5年12月31日までに完了する活動

申請ができる方:NPO法人・ボランティア団体(PTAやこども会等も含む)

または 保護者や地域の大人等、活動に責任を持つ成人した方  
(令和5年4月1日時点で18歳以上の方)

申請期間:令和5年4月3日～5月31日

申請場所:熊本市市民活動支援センター・あいぽーと

※助成事業の決定は、熊本市市民公益活動支援基金運営委員会の審査に基づき、熊本市が行います。



※詳しくは募集要項をご覧ください。

裏面もご覧ください

## 対象となるボランティア活動は？

- ・地域や人々（不特定多数の人）のために行うボランティア活動
- ・活動を通して、これからの地域活動や、ボランティア・市民公益活動に、参加したい！と思えるような活動・取り組み

**※活動の計画や発案に、子どもたちの意見を取り入れる必要があります。**

これは対象になるの？と悩む場合は、ぜひご相談ください。

どんなことをし  
ようかなあ



## 説明動画配信のお知らせ

こども・学生ボランティア助成について、もっと知りたいという方に向け、説明動画を配信します。ぜひご視聴ください。

配信日時：令和5年4月1日午後1時～

YouTube「あいぽーとちゃんねる」で配信します。

配信URLは、熊本市市民公益活動支援基金ホームページ  
でお知らせします。



HPIはこちら  
または

**熊本市市民公益活動支援基金**

で検索 🔍

### お問合せ先

〒862-0971

熊本市中央区大江5-1-1ウェルパークくまもと1階

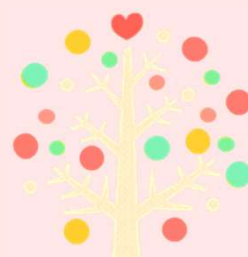
熊本市市民活動支援センター・あいぽーと

TEL 096-366-0168

(10:00~20:00 土日祝も受け付けます)

※毎月第2木曜日を除きます。

Eメール：aiport\_kumamoto\_city@joy.ocn.ne.jp



この助成は、たくさんの方からの寄附金により設置した、熊本市市民公益活動支援基金から助成します。