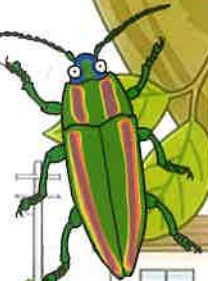


やまぐちの
身近な虫発見!

やまぐち

昆虫

発見隊



雌雄モザイク型ノコギリクワガタ標本

2026
7.23木 ~ **8.23**日
会場 / 山口県立山口博物館3階

昆虫イラスト 小羽 隆弘

開館時間 9:00~16:30(ただし、入館は16:00まで)
7月23日(金)は10:00より開会式(式後に開館)

休館日 月曜日(8月10日(金)も休館)

入館料
○一般1,000円
○学生・シニア(70歳以上の方)650円
○有料入館者20名以上の団体
(一般800円、学生・シニア500円)

**18歳以下
無料**

[特別協賛]
東山口信用金庫 山口放送株式会社
公益財団法人日本教育公務員弘済会山口支部
株式会社山口教弘
赤坂印刷株式会社 株式会社エストラスト
兼安石灰機工株式会社 カワノ工業株式会社
サマサジャパン株式会社 セオサイクル山口店
株式会社ソルコム山口支店 徳機株式会社
野田学園中学高等学校 萩山口信用金庫
富士高压フレキシブルホース株式会社 山口産業株式会社

8月18日山口博物館特別展
「やまぐちの昆虫発見!」関連イベント
**ミュージアム・
おでかけリレー2026**
抽選で豪華賞品が当たる
スタンマラソン実施期間
2026.7.18 - 8.30

※18歳以下の方及び高等学校、中等教育学校、特別支援学校等に在学する生徒は無料

ご来館前に必ず当館ホームページで、最新情報(開催状況、体験会の申込・参加方法等)をご確認ください。

山口県立山口博物館
YAMAGUCHI MUSEUM since 1912

〒753-0073 山口県山口市春日町8-2
TEL.(083)-922-0294 FAX.(083)-922-0353

主催 / 山口県、山口県教育委員会、「やまぐちの昆虫発見隊」実行委員会(山口県立山口博物館、公益財団法人山口県ひとづくり財団、地方独立行政法人山口県産業技術センター、一般社団法人山口県観光連盟、yab山口朝日放送株式会社、株式会社ゆなと山口合同新聞社)
協力 / 浜松科学館みらいーら、島根県立三浦自衛隊サミル、新発田市立ふるさと歴史博物館、下関市立自衛隊博物館豊田ホールの里ミュージアム、森博物館、岩国石人形資料館、美祿市立秋吉台科学博物館、やまぐち昆虫協会、山口虫の会、山口県ベッコウトンボ調査グループ、アサギマダラの会
後援 / NHK山口放送局、FNN y エフエム山口、Cable 山口ケーブルビジョン、朝日新聞社、毎日新聞社、読売新聞西日本社、中国新聞防長本社、宇部日報社



山口県総合文化財 2026



やまぐち 昆虫

やまぐちの
身近な虫発見!

発見隊

見どころ1 身近で気になる 昆虫ランキング

見どころ2 Let's Go 昆虫ハンティング



最も問い合わせの
多かった昆虫は
まさかのあの昆虫!?

身近で気になる
昆虫ランキング 第1位



お題の虫を探して
アプリに投稿しよう!

生き物観察アプリを使って
屋外で昆虫を探そう!!



クエスト達成者は
プレゼント応募
ができるよ!!

見どころ3 山口県の昆虫



週替わりで山口県特有の昆虫などを紹介します。

第1弾「夏みかんとクロアゲハ類」
7/23(木)~8/2(日)

第2弾「長門峡のシジミチョウ類」
8/4(火)~8/9(日)

第3弾「秋吉台のヒョウモンチョウ類」
8/11(火)~8/16(日)

第4弾「甍れ!ベッコウトンボ」
8/18(火)~8/23(日)

その他にも

石人形を形成する
ニンギョウトビケラ



旅する蝶、アサギマダラ



見どころ4 昆虫と遊ぼう! 体験コーナー

フотスポット



昆虫お絵かき パラダイス

大型スクリーン上で
自分の描いた絵が動きだす!!

複数の週替わりの展示をご覧になった方には限定プレゼント!!



この夏はミュージアムに
お出かけしよう!!

関連イベント

● ギャラリートーク&特別解説

「ニンギョウトビケラの生態と
石人形の歴史について」

- 横田 太雄 7/29(金)
- 1部 午前10時から午前11時まで
- 2部 午後2時から午後3時まで

「身近で気になる
昆虫ランキングについて」

- 小粥 隆弘 8/1(土), 2(日)
- 1部 午前10時30分から午前11時まで
- 2部 午後2時から午後2時30分まで

「むしのぶちええ はなし」

- 角田 正明 8/9(日)
- 1部 午前10時30分から午前11時まで
- 2部 午後2時から午後2時30分まで

「ベッコウトンボの生態について」

- 寺本 明広 8/18(火), 21(金)
- 1部 午前10時から午前11時まで
- 2部 午後2時から午後3時まで
- 野田 司 8/19(水), 20(木), 23(日)
- 1部 午前10時から午前11時まで
- 2部 午後2時から午後3時まで



● 夜のライトトラップ 体験会

8.8(土)~8.9(日) 19:00~20:45
【要申し込み/定員50名】

